

ゲリラ豪雨や台風などの水害から資産を守る
土嚢に代わる！簡易設置型止水板

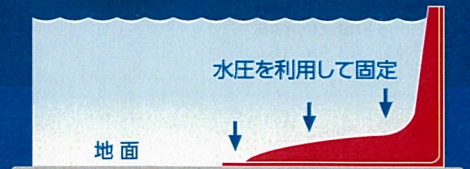
ボックスウォール
Boxwall BW52



優れた高い機動性を発揮

10mを2名、
2分間で設置！

Boxwallの1ユニットは、
6.2kgと軽量かつ980mmの幅を
カバーできます。
設置場所の移動も容易です。
1チーム(2名)で10mを
約2分間で設置でき、
短時間で広範囲の展開が
可能となります。



Point 1 特殊工具不要
地面に置くだけで敷設可能

モジュラー化されたBoxwallは、取扱いが容易で、
ジョイント部分を接続するだけで洪水防護の展開が
できます。
また特殊な工具やスキルを一切必要としません。

Point 2 水圧を利用して
洪水を堰止める

Boxwallは、かかる水圧により固定され止水します。
そのためアンカーボルトなどによる地面への固定は
一切必要ありません。

Point 3 容易な管理と
高い費用対効果

Boxwall ユニットは、個々を重ねられるので通常の
パレットに26枚(約23m分)、40フィートコンテナに
1,100m分が収納可能です。また、簡単な洗浄で
繰り返し使用が可能です。

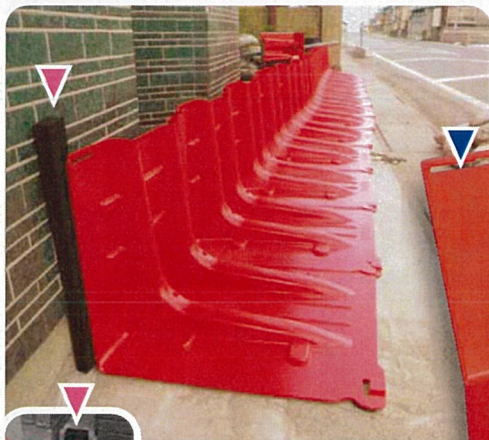


●簡単な接続でフレキシブルな設置が可能

Boxwallは特殊な工具やスキルを必要とせずに設置ができ、ユニットのジョイント部(▼印)をつなぐことができます。各ジョイント部は±3度の調節ができ、カーブした設置場所でも対応可能です。



▲設置は、ボックスウォールを背後から見て左から右に並べる



ボックスウォールの背後に壁がある場合はシーリング材を使用



ロック部の溝にはめる▼



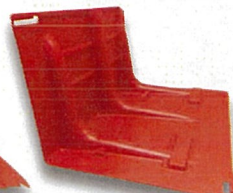
ボックスウォールユニット同士を先端差込口に挿入

●小規模な範囲の防護対策にも最適

Boxwallは少人数でも設置や撤去作業がおこなえ、ビルや公共施設などをはじめ、民間の商店や家屋の単位でも容易に取り扱うことが可能です。



▲正面



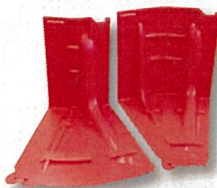
▲側面



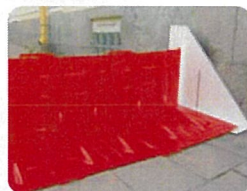
▲背面



オプションを使用してさらに効率よく設置ができます。



アウトコーナー(左) インコーナー(右)▶



▲サイドアタッチメント



▲段差対応アタッチメント



土嚢に代わる次世代型緊急洪水防護システム
エアチューブ式の洪水防護システム

チューブウォール **NOAQ**
Flood Protection AB



ボックスウォール
Boxwall

NOAQ
Flood Protection AB

【仕様】

- サイズ：980mm×680mm×530mm
- 最大堰止め高：500mm
- 素材：PP(ポリプロピレン)樹脂製
- アウトコーナー材、インコーナー材：ABS樹脂製
- 重量：6.2kg/枚

日本総代理店

GADELIUS

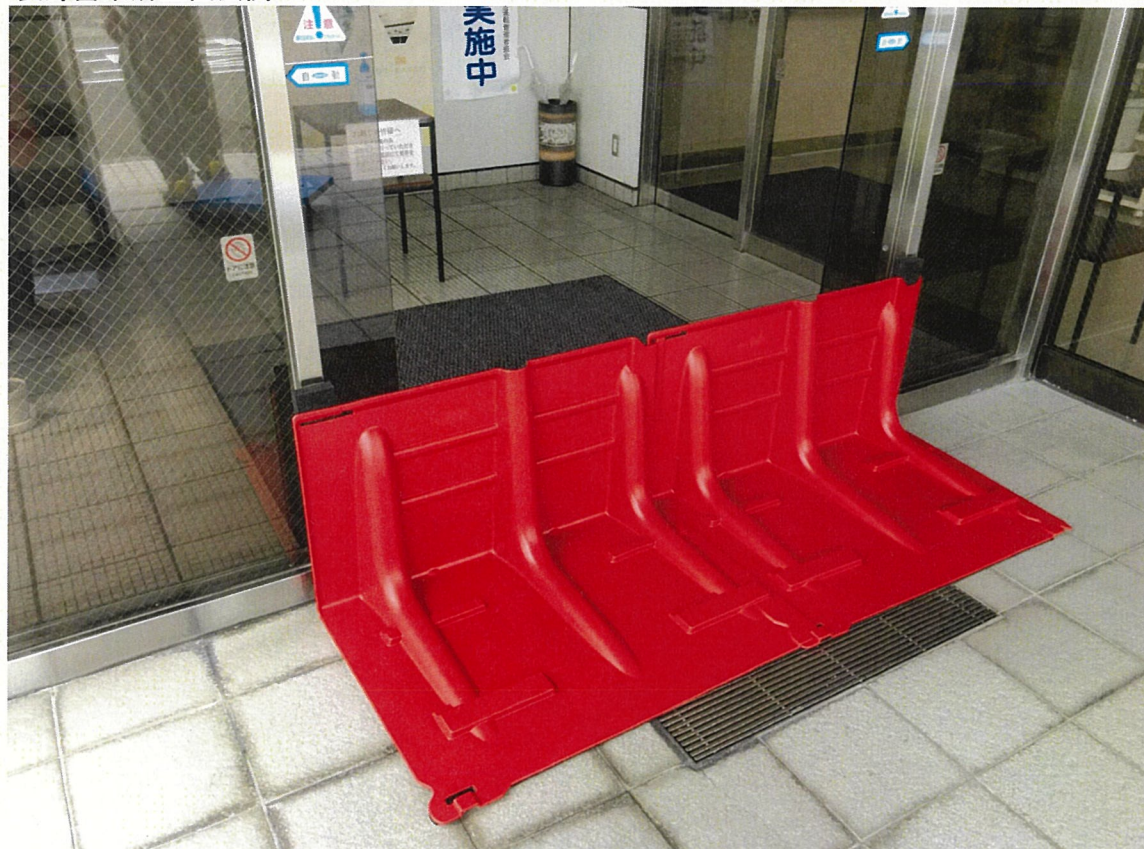
<https://www.gadelius.com>

ガデリウス・インダストリー株式会社 産業機材・災害対策機器部

東京本社：〒107-0052 東京都港区赤坂 7-1-1 青山安田ビル4F Tel: 03-5414-8763 Fax: 03-5414-8755

神戸支店：〒650-0001 兵庫県神戸市中央区加納町4-4-17 ニッセイ三宮ビル15F Tel: 078-331-6572 Fax: 078-331-6582

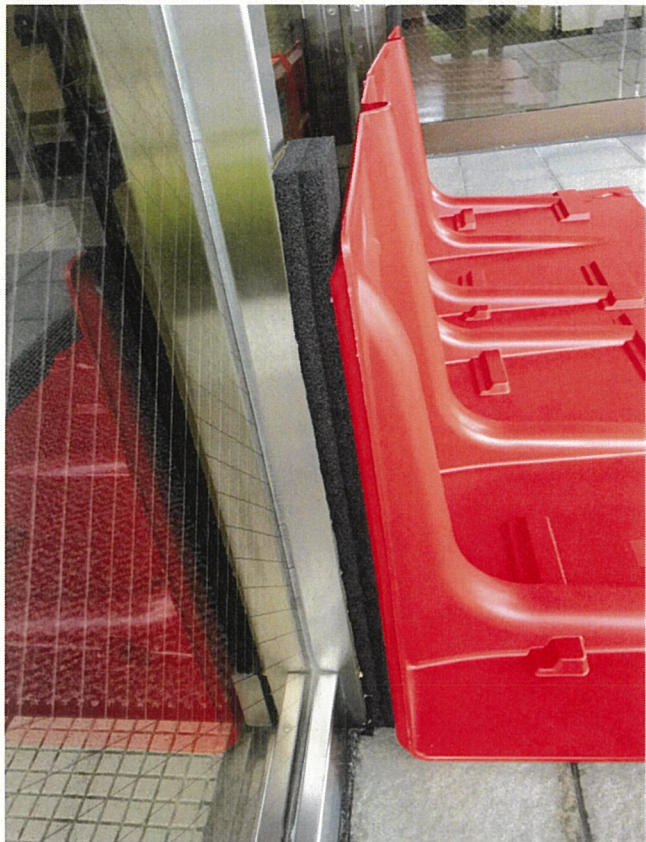
ボックスウォール設置状況
長野営業所正面玄関



床面シール状況



壁面シール状況



本体 底部形状

